

ALPOLIC™ can be easily formed into any shape you want. It is exceptionally flat and our paint coating process guarantees the highest quality.

COLOR
THE
WORLD

ALPOLIC™
MATERIALS

Let's Build

MITSUBISHI PLASTICS ASIA PACIFIC PTE LTD
ALPOLIC Division
80 Anson Road, #10-01, Mapletree Anson, Singapore 079914
Telephone: +65-6226-1597
Facsimile: +65-6221-3373
E-mail: mpap-sg-info@alpolic.sg

MITSUBISHI POLYESTER FILM GmbH
ALPOLIC Division
Kasteler Strasse 45/E512, 65203 Wiesbaden, Germany
Telephone: +49-(0)611-962-3482
Facsimile: +49-(0)611-962-9059
E-mail: info@alpolic.eu

MITSUBISHI PLASTICS COMPOSITES AMERICA, INC.
ALPOLIC Division
401 Volvo Parkway, Chesapeake, VA 23320, USA
Telephone (USA): 800-422-7270 / (International): +1-757-382-5750
Facsimile: +1-757-436-1896
E-mail: info@alpolic.com

MITSUBISHI PLASTICS EURO ASIA LTD
Bağlarbaşı Kısıklı Cad., No.4, Sarkuysan-Ak İş Merkezi, S-Blok,
Teras Kat, Altunizade, Üsküdar, 34664 İstanbul, Turkey
Telephone: +90-216-651-8670/71/72
Facsimile: +90-216-651-8673
E-mail: info@alpolic.com.tr

 **MITSUBISHI PLASTICS, INC.**

ALPOLIC Department
1-1-1, Marunouchi, Chiyoda-ku Tokyo 100-8252, Japan
Telephone: +81-(0)3-6748-7347 / 7348
Facsimile: +81-(0)3-3286-1307
E-mail: mpi-ho-info@alpolic.jp

- The information and data contained in this brochure are as of February, 2016.
- The content of this brochure may be changed without prior notice.
- ALPOLIC is trademark of MITSUBISHI PLASTICS, INC.
- Due to printing characteristics, the color tones may differ from the actual ones.
- The transcription of any data or information contained in this brochure without prior written consent is strictly prohibited.
- 本リーフレット記載の内部に含まれる情報・数値は2016年2月時点のものですが、
- 本リーフレット記載の内部については予告なく変更する場合があります。
- ALPOLICは三菱樹脂の登録商標です。
- 色調については印刷の特性上、実際と異なる場合があります。
- 本カタログからの無断転載を禁じます。

Distributed by:

 LUMIFLON™ is a trademark of AGC Chemicals, Asahi Glass Co., Ltd.

www.alpolic.com

NOL01041P21402
Printed in JAPAN, March 2016 (R1X)

ALPOLIC™
COLOR CHART

ALPOLIC™ SPARKLING COLORS

MD048-G80
Sparkling
Gold



MD046-G80
Sparkling
White



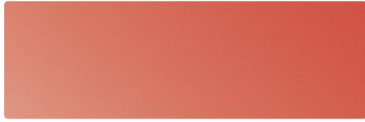
MD049-G80
Sparkling
Dark Gray



MD045-G80 ^P
Sparkling
Gray



MD052-G80 ^P
Sparkling
Red



MD044-G80 ^P
Sparkling
Black



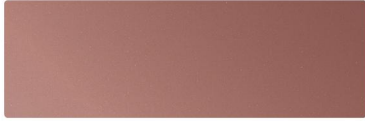
MD051-G80 ^P
Sparkling
Blue



MD050-G80 ^P
Sparkling
Light Blue



MD123-G80 ^P
Sparkling
Burgundy



ALPOLIC™ PRISMATIC COLORS

ME005-G80
Prismatic
Snow



ME013-G80
Prismatic
White



ME014-G80
Prismatic
Silver



ME010-G80
Prismatic
Champagne



ME009-G80
Prismatic
Gray



ME012-G80
Prismatic
Brown



ME011-G80
Prismatic
Tiger



ME007-G80
Prismatic
Black



ME017-G80 ^P
Prismatic
Sky



ME006-G80 ^P
Prismatic
Gold



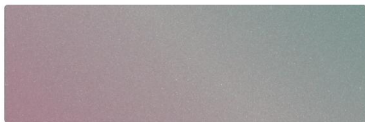
ME015-G80 ^P
Prismatic
Copper



ME020-G80 ^P
Prismatic
Sapphire



ME033-G80 ^P
Prismatic
Silver Rose



^P Premium Color

ALPOLIC™ SOLID COLORS



M9010-G30
White



M7770-G30
Off White



M7747-G30
Castle White



M7774-G30
Milk White



M7814-G30
Clay Pink



M7815-G30
Adobe Pink



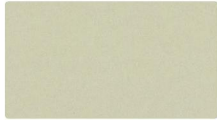
MB058-G30 ^P
Mandarin Orange



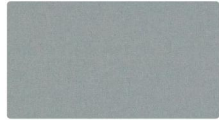
MB122-G30 ^P
Orange



M3811-G30
Shell Tint



M7758-G30
Sand Stone



M0556-G30
Aluminum Gray



M7776-G30
Monotone Slate



MB117-G30 ^P
Vermillion



MBS09-G30 ^P
Signal Red



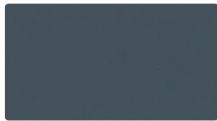
MB126-G30 ^P
Apple Red



MB281-G30 ^P
Cardinal Red



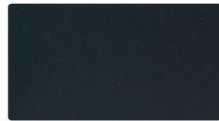
MB055-G30
Mist Gray



MJ524-G30
Slate Gray



M7991-G30
Charcoal



MJ062-G30
Black



MB023-G30
Timber Brown



MB022-G30 ^P
Clay Brown

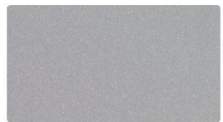


M7798-G30 ^P
Maroon

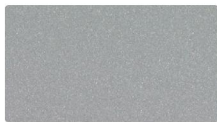


MJ808-G30 ^P
Sepia

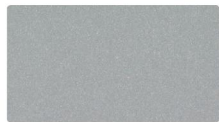
ALPOLIC™ METALLIC COLORS



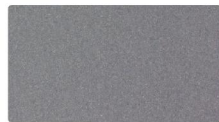
M9170-G30
Silver Metallic



M7796-G30
Silver White Metallic



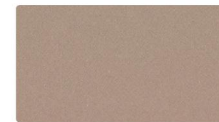
M7723-G30
Silver Gray Metallic



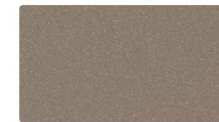
MB080-G30
Medium Gray Metallic



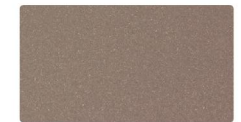
M7813-G30
Gold Metallic



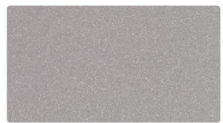
M7790-G30
Copper Metallic



M7817-G30
Light Bronze Metallic



M9221-G30
Medium Bronze Metallic



M9177-G30
Champagne Metallic



M7976-G30
Champagne Gold Metallic



M7744-G30
Pale Copper Metallic



M7788-G30
Stainless Steel Metallic



MB056-G30
Red Wood Metallic



MB540-G30
Terracotta Metallic



MB542-G30
Light Brown Metallic



MBS07-G30
Brown Metallic

^P Premium Color



MBS08-G30
Golden Yellow



MBS17-G30
Yellow Green



MBS18-G30
Budding Green



MBS01-G30
Turquoise Green



MBS02-G30
Aqua Green



M7743-G30
Moss Green



MBS10-G30
Deep Verdant



MBS04-G30
Sky Blue



M7748-G30
Ocean Blue



M7800-G30
Flemish Blue



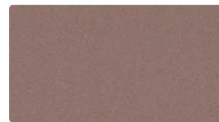
M7787-G30
Blue



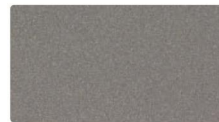
M7797-G30
Union Blue



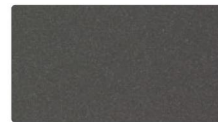
MB032-G30
Purple Metallic



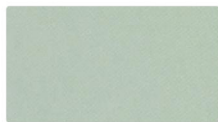
M7984-G30
Dark Purple Metallic



MB106-G30
Dark Gray Metallic



MJ803-G30
Manganese Metallic



M7763-G30
Green Metallic



M7822-G30
Dark Green Metallic

Premium Color



G15



G30



G50



G80



Note:

- All colors herein are Lumiflon™-based fluorocarbon coatings produced in our continuous coil coating line.
- Minimum quantity required for the colors herein is 500 m² per order per standard width except Stone, Timber, Metal, and Abstract. Please consult our offices or our distributors for available panel width.
- Custom colors are also available. The minimum quantity is 1000 m² per one standard panel width in Solid, Metallic, Sparkling, and Prismatic Colors. Regarding the custom colors of Stone, Timber, Metal, and Abstract, please consult our offices or our distributors, because the conditions depend on the design.
- Color chips may slightly differ from actual products due to printing. Confirm the color with the color sample.
- The standard gloss rate of each color is shown after the color code of this color chart. 15%, 30%, 50% and 80% gloss levels are available for all the colors in this color chart. Upon placing an order, please be sure to specify the gloss level as well as the color code and the name.
- Colors may slightly vary between production lots. To ensure the color consistency, we recommend placing total requirement in one order. Should you use material of the same color from different production lots in one project, please make sure to consult our offices in advance.

Anmerkung:

- Alle hier enthaltenen Farben sind Fluorkohlenwasserstoffbeschichtungen auf Lumiflon™-Basis, die in unserer Coil-Coating-Endlosanlage hergestellt werden.
- Die Mindestmenge der hier vorliegenden Farben beläuft sich auf 500 m² pro Standard-Tafelbreite außer Stein, Holz, Metall und Abstrakt. Wenden Sie sich bitte an unsere Distributoren oder an unsere Vertretungen, ob Standard-Tafelbreite ab Lager vorrätig sind.
- Kundenspezifische Farben sind ebenfalls erhältlich. Die Mindestmenge beträgt 1000 m² pro Standard-Tafelbreite in Deckfarben, Metallicfarben, Glitzerfarben und Prismatikfarben. Bei kundenspezifischen Farben aus der Stein, Holz, Metall und Abstrakt wenden Sie sich bitte an unsere Distributoren oder an unsere Vertretungen, da die Bedingungen vom Design abhängig sind.
- Aus drucktechnischen Gründen können Farbchips bei den aktuellen Produkten geringfügig abweichen. Bestätigen Sie bitte die Farbe anhand der Farbprobe.
- Die Glanzrate jeder Farbe ist in Klammern angezeigt. Alle hier enthaltenen Farben sind mit einem Glanz von 15%, 30%, 50% und 80% erhältlich. Bitte spezifizieren Sie bei Auftragserteilung den Glanzgrad sowie den Farbcode.
- Die Farben können bei verschiedenen Produktionschargen geringfügig variieren. Um den gleichen Farbton zu gewährleisten, empfehlen wir, die Gesamtmenge mit einem Auftrag zu bestellen. Wenn Sie die gleichen Farben aus unterschiedlichen Chargen bei einem Projekt benutzen, konsultieren Sie bitte unsere Büros im Voraus.

Note:

- Todos los colores de esta tabla corresponden a pinturas de fluorocarbano aplicadas en nuestra cadena de pintura continua de chapas en rollo.
- La cantidad mínima de los colores de esta tabla es de 500 m² por fin por anchura estándar salvo piedra, madera, metal, y resumen. Por favor, consulte nuestras oficinas o nuestros distribuidores para el ancho del panel disponible.
- También existen colores personalizados. La cantidad mínima es de 1000 m² para anchura de chapa estándar en los colores Sólido (sólidos), Metálico (metálicos), Sparkling (cristalinos) y Prismático (prismáticos). En cuanto a los colores de la piedra, madera, metal, y Resumen, por favor consulte nuestras oficinas o nuestros distribuidores, ya que las condiciones dependen del diseño.
- Las tarjetas de color pueden diferir ligeramente de los productos reales debido al proceso de impresión. Confirme el color con la muestra de color.
- El nivel de brillo de cada tipo de color se muestra en el soporte de la presente carta de colores. 15%, 30%, 50% y 80% los niveles de brillo están disponibles para todos los colores en esta carta de colores. Al hacer un pedido, por favor, asegúrese de especificar el nivel de brillo, así como el código de color y el nombre.
- El color puede variar ligeramente entre los lotes de producción. Para garantizar la homogeneidad del color, recomendamos efectuar el pedido de toda la cantidad necesaria en un único lote.
- Los colores pueden variar ligeramente de un lote de producción a otro. Para garantizar una consistencia en el color recomendamos que el total del requerimiento de la orden se realice en una misma producción. Si es necesario utilizar material del mismo color pero de diferentes lotes de producción favor de consultar nuestras oficinas con anticipación.

Remarque :

- Toutes les couleurs offertes sont des revêtements fluorocarbonés à base de Lumiflon™ produits dans notre ligne de revêtement en continu.
- La quantité minimale requise par commande pour les couleurs offertes ici est de 500 m² par largeur de panneau standard l'exception Pierre, Bois, Métal, et Abstrait. Pour tout renseignement sur les largeurs de panneaux disponibles veuillez nous consulter ou consulter nos distributeurs.
- Des couleurs personnalisées sont également disponibles. La quantité minimale est de 1000 m² par largeur de panneau standard en coloris Massif (Solide), Métallique (Métallique), Brillant (Sparkling) et Prismatique (Prismatique). Pour les couleurs personnalisées de la gamme Pierre (Stone), Bois (Timber), Métal (Metal), Abstrait (Abstract) veuillez nous contacter ou contacter nos distributeurs dans la mesure où les conditions dépendent de la conception.
- Les pastilles de couleur peuvent varier légèrement des produits proprement dits du fait de l'impression. Merci de confirmer la couleur avec l'échantillon de couleur.
- Le taux de brillance standard de chaque couleur est indiqué à l'intérieur des parenthèses. Les taux de brillance 15%, 30%, 50% et 80% sont disponibles pour toutes les couleurs de cette table. Si vous passez commande, merci de spécifier le taux de brillance ainsi que le code couleur et le nom.

- Le couleur peut varier légèrement en fonction des lots de production. Pour garantir l'homogénéité des teintes nous recommandons de passer une seule commande pour l'ensemble de vos besoins. Si vous comptez utiliser un matériel de même couleur provenant de lots de production différents dans un même projet, veuillez bien consulter d'avance nos représentants locaux.

Примечание:

- Все цвета, приведенные в данной брошюре, являются примерами флюорокарбонного покрытия на основе полиимидовых красителей, которые наносятся на рулон алюминия на непрерывной производственной линии окрашивания.
- Минимальный объем заказа на все цвета составляет 500 м² на стандартную ширину панели за исключением под Камень, Дерево, Металл или Абстрактных цветов. Пожалуйста обращайтесь в наш офис или к дистрибьютерам для уточнения наличия панелей той или иной ширины.
- Возможно изготовление цвета на заказ. Минимальный объем заказа составляет 1000 м² на стандартную ширину панели для Однотонных цветов, цветов Металлик, Перламутровых и Призматических цветов. По вопросу изготовления цвета на заказ из серии под Камень, Дерево, Металл или Абстрактных цветов просим обращать к нашим дистрибьютерам или в главный офис, поскольку условия могут зависеть от особенностей рисунка.
- Цветовая печать может слегка отличаться от реальной продукции в связи с особенностями полиграфии. Просим согласовать цвета по алюминиевым образцам.
- Уровень глянца каждого цвета указан в скобках. Все цвета данной брошюры могут быть произведены с уровнем глянца 15%, 30%, 50% и 80%. При размещении заказа, пожалуйста, указывайте уровень глянца, а также номер и название цвета.
- Оттенки могут слегка различаться между производственными партиями. Для цветовой однородности мы рекомендуем размещать заказ на весь объем заказа. Если Вы используете материал одного и того же цвета из разных производственных партий в одном проекте, пожалуйста, предварительно обращайтесь в наш офис.

Notlar:

- Tüm renkler levha boyu hatmizda izleme tabii tutulan Lumiflon™ bazli, fluorocarbon boya renkleridir.
- Tüm renkler için minimum sipariş miktarı standart genişlik olarak kayıdıyla 500 m² dir. Dışında Taş, Ahşap, Metal ve Soyut. Standart levha genişliği standart genişlikte olmalıdır. Sipariş esnasında renk kodu ve adı ile beraber parlaklık oranını da belirtmeyi unutmayınız.
- Öretim partileri arasında az miktarda ton farkı oluşabilir. Renk bütünlüğünü sağlamak için, toplam ihtiyacın tek üretimde yapılmasını önerilir. Aynı projede, farklı üretim partilerine ait aynı renkleri malzemeyle kullanmak zorunda kalırsanız, konu ile ilgili önceden ofislerimize irtibatla geçiniz.

注:

- 本表中所有的颜色均为鲁米氟为基础的氟碳涂层并在我们连续涂饰线中生产。
- 本表中所有的颜色，每种标准宽度的最小订货量为500平方米除非石材色、木纹色、金属色和抽象色。关于其他铝板宽度，请咨询我们的办公室或经销商。
- 可以提供用户特定颜色。对于用户指定的单色、金属色、闪光色和镀膜色，每种标准宽度最小订货量为1000平方米。对于客户特定的仿石材色、木纹色、金属色和抽象色，由于与设计状态有关，请咨询我们的办公室或经销商。
- 由于印刷原因，本表中的颜色可能会与实际颜色稍有不同。请用颜色样板确认颜色。
- 册中每种颜色的标准光度都标注在括号内。色表中所有的颜色的光度可分为15%、30%、50%、80%。一旦订货，请在指定色码和名称的同时指定光度。
- 不同生产批次之间的颜色可能会有微小的颜色差别。为了保证颜色一致，我们建议同一订单一次全部订货。如果您需要在同一项目中使用不同生产批次的同一颜色的板子，请一定在事先向我们咨询。

注意事項:

- これらすべての色は、弊社の連続コイル塗装ラインで生産されるルミフロン™ベースのフッ素塗装の色です。
- カラーチャートにある色の受注最小数量は500m²/標準幅です。ただし石、木目、金属調、抽象柄を除きます。標準幅の幅に関しては弊社までお問い合わせください。
- 特注色に対応できます。貴小数量は、ソリッド、メタリック、スパークリング、プリズマチック色では1000m²/標準幅です。柄違いの場合、特注色の受注条件は柄によって異なりますので、弊社までお問い合わせください。
- カラーシートは印刷物のため実際の製品と若干異なります。カラーサンプルで色をご確認ください。
- 各色の標準グロス(光沢度)は色番号の後ろに表示してあります。グロスは15%、30%、50%および80%に対応できますが、標準グロスと異なるグロスの場合は特注色対応となります。ご希望の際は色番号、色名とともにグロスをお知らせしてください。
- 製造ロット間で若干の色差が生じることがあります。色の均一性を確保するため、必要な数量全部を1回にご注文することを勧めます。なお製造ロットの異なる同一色をひとつの物件でご使用になる場合は弊社にご相談ください。